

NotebookCar®

Aula informatica mobile



NotebookCar® è un sistema compatto, ideale come supporto alle lezioni in qualsiasi tipo di aula, che permette di trasportare ed immagazzinare un'infrastruttura ICT libera di cavi.

NotebookCar® Utilizzo

NotebookCar è un sistema compatto, ideale come supporto alle lezioni in qualsiasi tipo di aula, che permette di trasportare ed immagazzinare un'infrastruttura ICT libera di cavi.



NotebookCar® Impianto

Il carrello mobile consiste in un struttura stabile e può essere chiuso a chiave. Esso può, con una fornitura opzionale, essere azionato elettronicamente ed è quindi adatto per il trasporto sulle scale. I laptop (fino a un massimo di 24) sono connessi tramite radio evitando così dei grovigli di cavi. Il sistema mobile ICT, che viene connesso alla rete scolastica, alla stampante e ad internet, è pronto per l'uso in pochi minuti. Al tempo stesso è un'ideale e sicura soluzione per custodire l'intero impianto. Le batterie dei computer portatili si ricaricano automaticamente quando questi sono custoditi all'interno dell'impianto. Nella versione standard, il carrello offre uno spazio per 18 computer portatili, una stampante laser a colori e un proiettore di dati e/o video. Invece della stampante laser a colori, è possibile integrare altri 6 computer portatili.

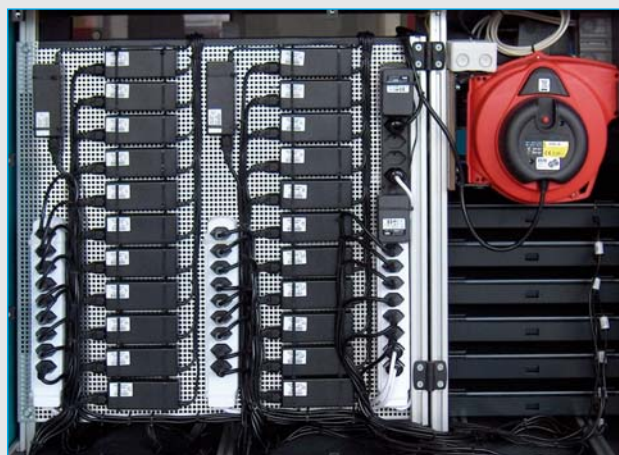


NotebookCar® Connessioni

- Connessione alla rete 230 V. Rotolo di cavo lungo 10 m
- Due prese 230 V
- Connessione Ethernet per apparecchi esterni come il PC del professore, stampante o scanner
- Connessione Ethernet per la rete scolastica
- Funzione/Indicazione dello status Power, LAN, WLAN, LAN wireless



Nel caso di un servizio tecnico, si può accedere facilmente alle componenti elettriche togliendo la parte posteriore del carrello. Il rotolo di cavo di 10 m integrato facilita la libertà di movimento.



NotebookCar® durante le lezioni

Lezione invece di <Troubleshooting>
Questo impianto offre la più moderna tecnologia per computer portatili: per esempio grazie alla tecnologia Wireless 54 MBIT (802,11 g), codificazione, stampante laser a colori, connessione Internet e spazi per depositare gli accessori. Il software NetOpt garantisce la comunicazione tra gli allievi.



NotebookCar® i vantaggi

- Risparmio nell'infrastruttura
- Pronto per l'uso in pochi minuti
- Possono essere integrati fino a 24 computer portatili
- Nessun groviglio di cavi grazie al «Wireless» per i computer portatili, stampante e Internet
- Le batterie dei computer portatili si ricaricano automaticamente
- Connessioni per la rete elettrica, scolastica e di Internet
- Controllo LED per il Power, LAN, WAN, Wireless-LAN
- Indipendente da qualsiasi prodotto o marca
- Può essere chiuso con un cilindro standard (incluso nel piano di chiusura)
- La porta di vetro permette un controllo visuale sull'intero impianto
- Comunicazione bidirezionale maestro-allievo e allievo-maestro
- Su richiesta Backup e Updates per Software tramite il Wake-on-LAN
- Adatto per il trasporto sulle scale e dunque più mobilità
- Delimitatore per la corrente iniziale
- Dispositivo automatico per spegnere (temperatura / tempo)

NotebookCar® Costruzione

I computer portatili di diverse marche e modelli hanno diverse misure. Le connessioni della corrente e di LAN si trovano in parte a sinistra, a volte a destra o sulla parte posteriore. Con il nuovo adattatore per computer portatili che abbiamo sviluppato, si riuniscono tutte le connessioni in una solida presa centrale.

Le sensibili prese dei computer portatili non saranno danneggiati né dalle vibrazioni né dal loro uso frequente. Una volta inserito il computer portatile la batteria comincerà automaticamente a ricaricarsi. Tramite la connessione di rete possono essere ricevuti Updates di dati o Software da posti distanti.



Con questo sistema, le diverse grandezze dei computer portatili potranno essere riunite in uno spazio con una larghezza unitaria standard di 363 mm.



Grazie all'adattatore standard è possibile sostituire singoli computer portatili con modelli nuovi, anche quando le dimensioni e gli allacciamenti alla rete elettrica e di sistema non dovessero concordare.

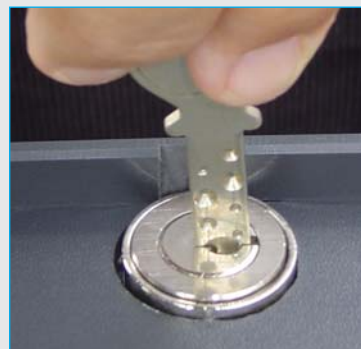
NotebookCar® Dati

Misure e peso

Altezza:	102 cm
Larghezza:	60 cm
Lunghezza:	117 cm
Peso vuoto:	55 kg

Può essere soggetto a modifiche tecniche

NotebookCar® Sistema di serratura



È possibile chiuderlo con un cilindro standard (incluso nel piano di chiusura)

ProComputer Services GmbH

Leutschenstrasse 22
Postfach 353
CH-8807 Freienbach
Svizzera

Tel. +41 (0)55 410 58 52
Fax +41 (0)55 410 58 53
E-Mail: info@notebookcar.com
Internet: www.notebookcar.com